

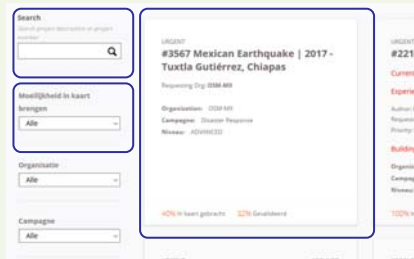
Creëer een account

Ga door naar 'Start een taak' als je al een account hebt

1. Ga naar: openstreetmap.org en selecteer 'Registreren'
2. Vul het formulier in met je contact informatie
3. Bevestig je contact informatie door op de bevestigingslink in je mail te klikken

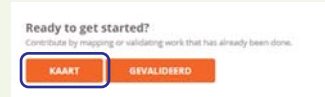
Start een taak

1. Ga naar: tasks.hotosm.org
2. Selecteer 'Aanmelden'
3. Selecteer 'Toegang verlenen' op de OpenStreetMap pagina
4. Bewerk je profiel, vul je contact informatie aan met je emailadres
5. Selecteer 'beginnen met in kaart brengen' in het midden van de startpagina
6. Zoek of selecteer een taak, passend bij je niveau



7. Lees de 'Instructies' goed

8. Scroll naar beneden en selecteer 'Kaart' in de 'Get Started' sectie



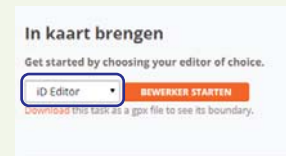
9. Selecteer een 'Voltooid' taak door op een leeg vierkant op de kaart te klikken. Kies bij voorkeur een vierkant dat grenst aan een taak die al wel gedaan is



10. Selecteer 'Beginnen Met In Kaart Brengen'



11. Selecteer 'ID Editor' uit het keuzemenu, klik dan op 'Bewerker Starten'



12. Selecteer het juiste satellietbeeld, zoals in de instructies

13. Controleer de uitlijning van het satellietbeeld. Selecteer Bing en teken zo goed mogelijk een gebouw. Selecteer daarna 'Digital Globe'. Selecteer de laatste optie in het 'Achtergrondinstellingen' menu (Shortcut B) en pas de uitlijning van het beeld aan met de pijltoetsen



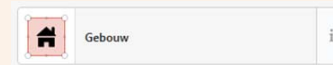
Gebouwen In Kaart Brengen

1. Selecteer Valk



2. Teken, eindig met dubbelklik (of klik op de rechtermuis)

3. Voeg 'Objecttype' toe



4. Maak vierkant: met sneltoets 'S' of klik op het vierkant icoon



(Kijk op de andere kant voor meer gedetailleerde instructies)

Wegen In Kaart Brengen

1. Selecteer Lijn



2. Teken, eindig met dubbelklik

(Kijk op de andere kant voor meer gedetailleerde instructies)

Beëindig Een Taak

1. Keer terug naar de tasking manager (in een ander tab-blad)

2. Selecteer 'ALS VOLLEDIG IN KAART GEBRACHT MARKEREN' als je klaar bent. Of selecteer 'STOPPEN MET IN KAART BRENGEN' als je nog niet klaar bent.



3. Selecteer 'ALS SLECHTE LUCHTFOTO MARKEREN' als er veel wolken te zien zijn op je beeld

Tips

1. Selecteer 'Achtergrond instellingen' om het satelliet beeld aan te passen



2. Als de foto niet helder genoeg is selecteer:



3. Blijf binnen je paarse vierkant. Breng alleen gebouwen in kaart als ze voor het grootste gedeelte binnen je vierkant liggen

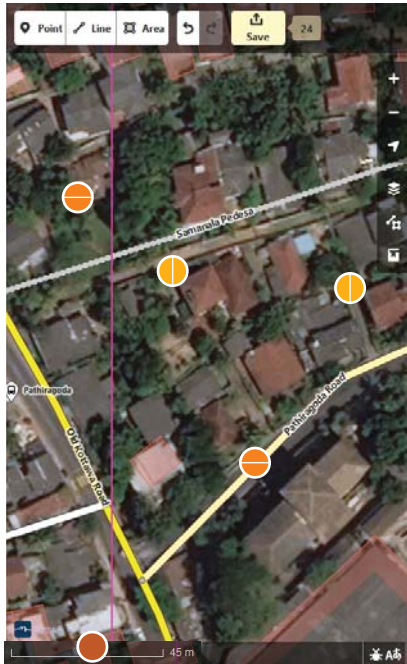
4. Sla je werk regelmatig op!



5. Zoom in om de foto met zo veel mogelijk detail te zien

Instructie Videos:
missingmaps.org/contribute

Hoe breng je gebouwen in kaart

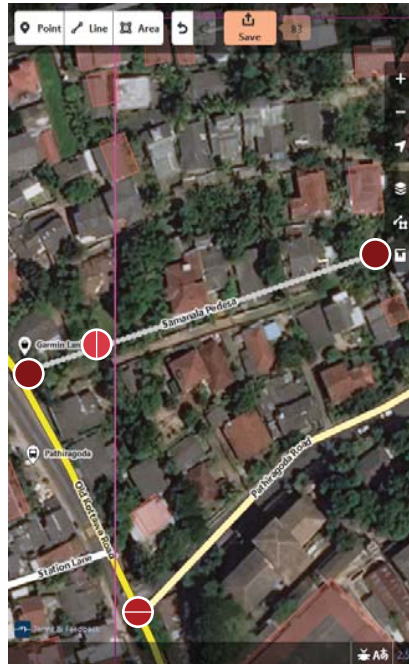


- Let op de **Meetlat**
- Let op **Schaduw**
- Let op **Daken** (de nok)

Teken een gebouw zo net mogelijk, dus niet met het erf erbij

Zorg dat gebouwen elkaar niet deels overlappen, of over een weg heen liggen

Hoe breng je wegen in kaart

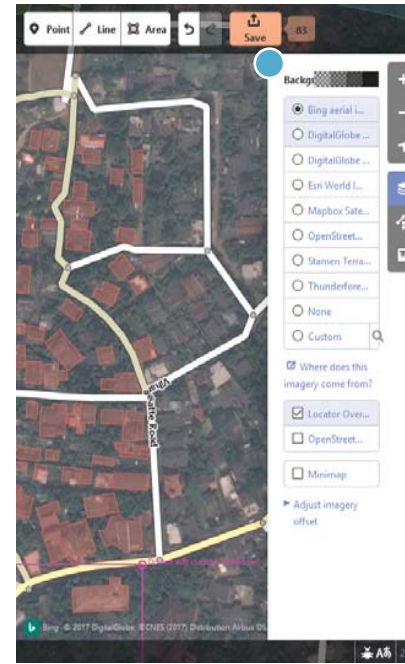


- Zoek naar het **Begin en het Einde**
- Verbind wegen bij een **Knooppunt**
- Net buiten het **paarse vierkant** tekenen, zodat iemand anders je weg kan oppakken, is toegestaan

Let voor het juiste objecttype in de instructies

Wanneer je een weg verbindt met een al eerder getekende weg, kies dan in principe voor dezelfde tag, tenzij je denkt dat het niet goed is.

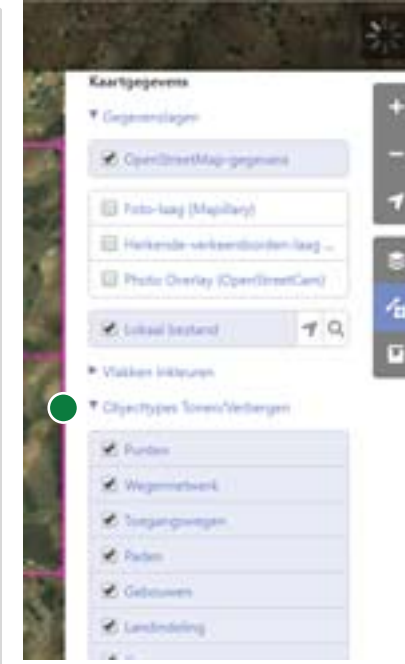
Beheer achtergrond instellingen



- Als je iets niet goed kan zien op de foto, gebruik dan verschillende satellietbeelden om te kijken of deze een beter beeld geven

Maar, let er op dat je blijft tekenen in het satelliet beeld dat stond aangegeven in de instructies

Beheer in kaart gebrachte lagen



- Als infrastructuur die eerder in kaart is gebracht je zicht op de foto blokkeert, zet deze dan uit in het **Objecttypes tonen/verbergen** menu

De objecten zullen alleen uit jou werkvenster verdwijnen, niet uit OpenStreetMap

Shortcuts

- 2 Teken lijn
- 3 Teken vlak
- S Vierkant maken
- del Verwijder
- M Verplaats
- alt & click** Knip
- F Open kaartgegevens
- B Open achtergrond instellingen